

LICENTIE 1 ALLE OPEN TEELTEN

Herkennen onkruiden en a-biotische factoren

AKKERDISTEL



AKKEREREPRIJS



AKKERHOORNBLOEM



AKKERPAARDENSTAART OF HEERMOES



AKKERVIOOL



AKKERWINDE



ECHE KAMILLE



GEWONE HENNEPNETEL



GEWONE MELKDISTEL



PAARDENBLOEM



GEWONE RAKET



GEWOON VARKENSGRAS



GROTE BRANDNETEL



GROTE WEEGBREE



HAAGWINDE



HANENPOOT



HERDERSTASJE



HERIK



HONDSDRAF



JACOBSKRUISKRUID



KAAL KNOPKRUID



KLEEFKRUID



KLEIN HOEFBLAD



KLEIN KRUISKRUID



©PPO Wageningen UR



©PPO Wageningen UR



©PPO Wageningen UR



KLEINE BRANDNETEL



39 KLEINE VELDKERS



KNOLCYPERUS



© dr. Stanley Kays courtesy of (Dr. Stanley Kays



KRUIPENDE BOTERBLOEM



©PPO Wageningen UR



©PPO Wageningen UR



KWEEK



MELGANZEVOET



PAARSE DOVENETEL



PERZIKKRUID



RIDDERZURING



STRAATGRAS



UITSTAANDE MELDE



VOGELMUUR



ZACHTE OOIEVAARSBEK



ZEVENBLAD



ZWALUWTONG



ZWARTE NACHTSCHADE



NATUURLIJKE VIJANDEN EN A BIOTISCHE FACTOREN

○ Bladluiseters:

- Predatoren: eten o.a. bladluis, gaasvlieg, lieveheersbeestje, zweefvlieg, loopkever
- Parasieten: leggen eitjes in schadelijke organismen zoals sluipwespen in larven, rupsen of bladluizen



(GROENE) GAASVLIEG



LIEVEHEERSBEESTJE



©PPO Wageningen UR



©Landbrugfoto



©PPO Wageningen UR



©PPO Wageningen UR



SLUIPWESPEN



LOOPKEVER

JAAGT OP ALLERLEI INSECTEN O.A. BLADLUIS

Volwassen



Larve



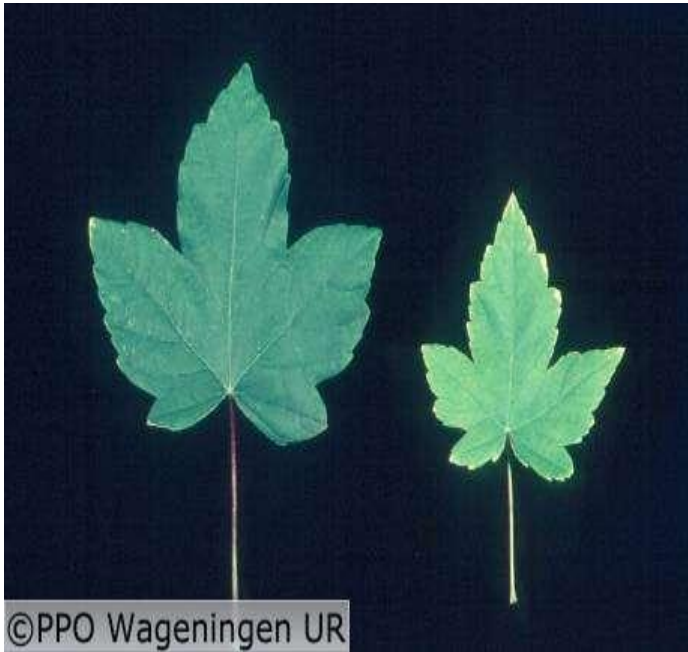
ZWEEFVLIEG: EI, LARVE, POP, IMAGO



SLEMP (=DICHTGESLAGEN GROND)

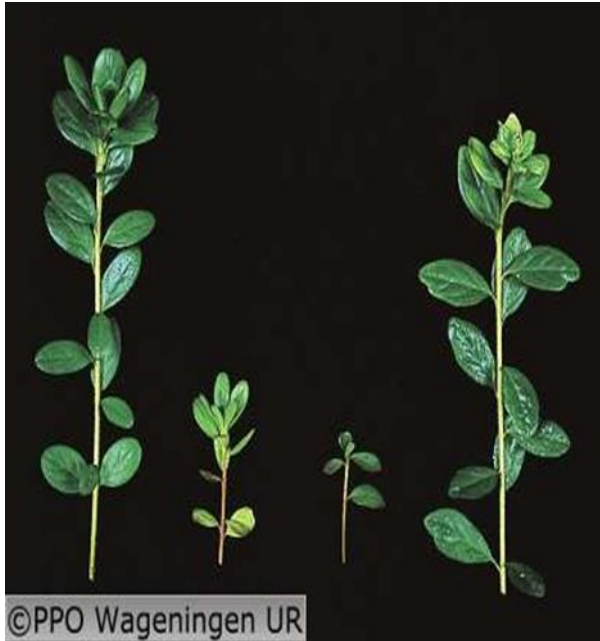


STIKSTOF GEBREK (BRON WIKIPEDIA, ALTIJD LICHT GROENE KLEUR)



FOSFAATGEBREK

(VANAF LINKS NORMAAL, STIKSTOF, FOSFAAT, KALI GEBREK; MAISPLANT MET FOSFAATGEBREK)



OEFENEN!!!!



1



2



3



4



5



6



7



© Wied Hendrix



©PPO Wageningen UR



©AOC Raad



8



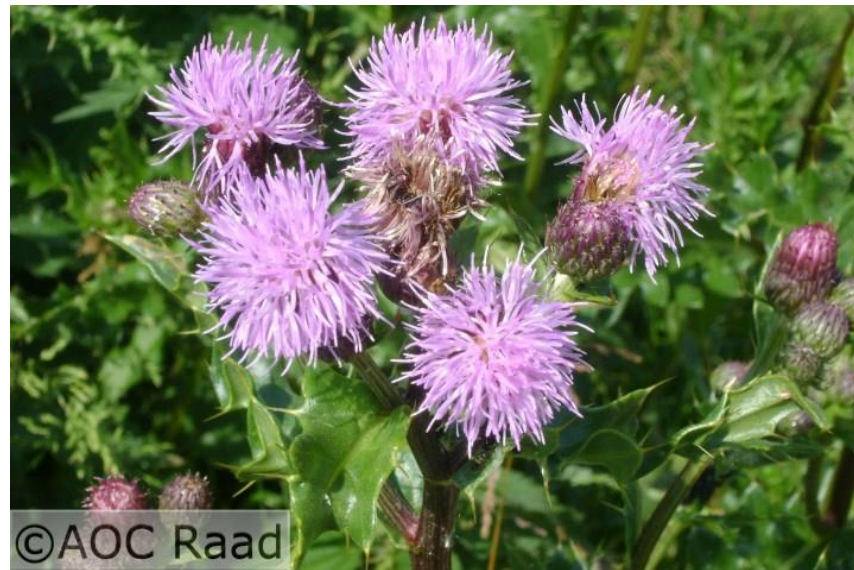
9



10



11



12



13



14



15



16



17



18



19



20



21



22



23



24



25



26



27



28



29



30



31



32





34





36



37



©PPO Wageningen UR



©PPO Wageningen UR



©PPO Wageningen UR





©PPO Wageningen UR



©PPO Wageningen UR



39



40







©PPO Wageningen UR



©Landbrugfoto



©PPO Wageningen UR



©PPO Wageningen UR





© PRI Wageningen UR



©PPO Wageningen UR



©PPO Wageningen UR



© PRI Wageningen UR



Volwassen



Larve





© Koppert



© Koppert



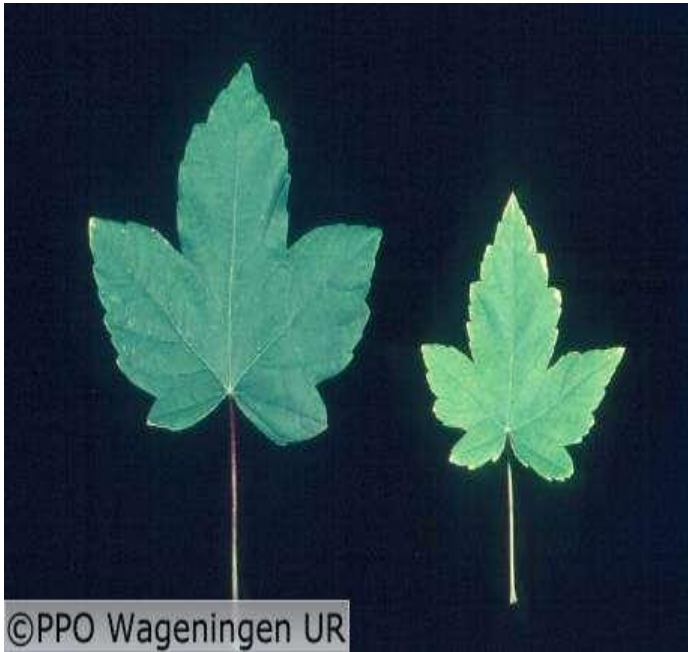
© Koppert



©Landbrugsfoto









©PPO Wageningen UR

